



Leipziger Forschungszentrum für
Zivilisationserkrankungen

UNIVERSITÄT LEIPZIG

LIFE Datenportal

Data Use and Access

Alexander Kiel, Yvonne Dietz, Jonas Wagner
LIFE Transfermeeting 2018



LIFE Datenportal

- Veröffentlichung der in LIFE zur Verfügung stehenden Daten
 - Überblick aller Studien
 - Umfangreiche Beschreibung aller Instrumente
 - Volltextsuche über alle Items
- Unterstützung bei Antragstellung einer Projektvereinbarung
 - Fallzahlabfragen
 - Liste bisheriger Projektvereinbarungen



Studien in LIFE

- Erwachsene (20-80+)
 - ADULT: Bevölkerungsstichprobe aus Leipzig
 - ADULT Depression (ESF-Projekt)
 - Depression (ESF-Projekt)
 - HEART: koronare Herzerkrankungen
 - Head&Neck-Cancer
- Kinder
 - CHILD: Schwangerschaft + Kinder 0-20 Jahre
 - CHILD Depression: Kinder mit depressiven Symptomen inkl. Vergleichspopulation

Derzeit Veröffentlicht

- 7 Studien
- ca. 600 Instrumente (Fragebögen und Untersuchungen)
- ca. 16.000 Items (Fragen bzw. Messwerte)
- ca. 25.000 Probanden
- ca. 32.000 Besuche
- 30 Millionen Datenpunkte



Zugriff auf das LIFE Datenportal

- Webseite: **<https://ldp.life.uni-leipzig.de>** oder googeln nach “LIFE Datenportal”
- Liste der Projektvereinbarungen öffentlich
- Data Dictionary per Login
 - Account kann bei LIFE Geschäftsstelle beantragt werden
- Smartphones werden unterstützt



Informationen

Das Leipziger Forschungszentrum für Zivilisationserkrankungen (LIFE) ist ein Großforschungsprojekt mit dem Ziel, die Gesundheit der Leipziger Bevölkerung zu charakterisieren, ihre gesundheitliche Entwicklung zu verfolgen und Risikofaktoren für ausgewählte Zivilisationserkrankungen zu eruieren. [...]



Kontakte

Yvonne Dietz

Verantwortliche Ansprechpartnerin

Datenmanagement

☎ +49 341 9716772

✉ yvonne.dietz[at]life.uni-leipzig.de



7 Studien

ADULT

Ziel der LIFE-Adult-Studie ist es, aussagekräftige Gesundheitsdaten einer breiten Bevölkerungsschicht zu gewinnen, wobei der Gesundheitsstatus und (frühe) pathologische Veränderungen der Probanden erfasst werden. Dies ist Voraussetzung, um die Heterogenität von Erkrankungen aufzuklären und neue frühdiagnostische und präventive Ansatzpunkte zu finden. [...]

ADULT Depression 40-60

Primäres Ziel des ESF-II Projektes 6 war die Aufklärung interindividueller Unterschiede in der menschlichen Arousal Regulation (EEG-Vigilanz). Hierfür wurden 354 gesunde Probanden (40-56 Jahre) der Kohorte LIFE-Adult zu einer zusätzlichen Phänotypisierung eingeladen, in der verschiedene EEG-Paradigmen durchgeführt sowie Selbstberichtmaße erhoben wurden. Die Probanden durchliefen dieselben EEG-Paradigmen, die von ca. 3000 weiteren LIFE-Adult Probanden im Alter von 60 bis 79 Jahren absolviert wurden: Ein 20-minütiges Ruhe EEG, ein P3 Novelty Paradigma, sowie ein Paradigma zur N1-P2 Intensitätsabhängigkeit. Im Anschluss an die EEG-Untersuchung bearbeiteten die Probanden verschiedene Persönlichkeits- und Schlaffragebögen. Zudem trug die Hälfte der Probanden sieben Tage vor dem Untersuchungstermin einen Aktigraphen (Respironics Actiwatch Spectrum), mit dessen Hilfe zirkadiane und Schlafparameter objektiv erfasst wurden. Alle Probanden entstammten der Kohorte LIFE-Adult und hatten dementsprechend bereits an den dort durchgeführten Phänotypisierungen teilgenommen. [...]

CHILD

LIFE Child ist eine prospektiv bevölkerungsbezogene Kohortenstudie im Großraum Leipzig zur Erforschung molekularer Ursachen von umwelt- und lebensstilassoziierten Erkrankungen im Kindes- und Jugendalter. Dazu untersuchen und befragen wir bereits Schwangere ab der 24.

Kategorien

Studie	0
Instrument	3
Item	12

Erhebungsart

Auswertung	2
Untersuchung	1

Suchergebnisse

15 Ergebnisse

BMI

Abfrage »

CHILD SDS-Transformationen zu anthropometrischen Maßen für Säuglinge (A2) Double

Kategorien des BMI nach WHO

Abfrage »

HEART HEART_BIOMETRIE Double

Body Mass Index (BMI) in kg/m²

Abfrage »

HEART HEART_BIOMETRIE Double

BMI (SDS)

Abfrage »

CHILD SDS-Transformationen zu anthropometrischen Maßen für Säuglinge (A2) Double

Kategorien des BMI, nach Weltgesundheitsorganisation

Abfrage »

ADULT Body Mass Index Double

BMI:

Abfrage »

ADULT MRT-Untersuchung Double

Körpermassenindex (Body Mass Index, BMI), kg/m²

Abfrage »

ADULT Body Mass Index Double

C_ANTHRO_KH

Abfrage »

CHILD Auswertung D00040

Body Mass Index

Abfrage »

ADULT Auswertung D00074



ADULT

Ziel der LIFE-Adult-Studie ist es, aussagekräftige Gesundheitsdaten einer breiten Bevölkerungsschicht zu gewinnen, wobei der Gesundheitsstatus und (frühe) pathologische Veränderungen der Probanden erfasst werden. [...]



ADULT



Suche



196 Instrumente

25-OH-Vitamin D3

Labor T00481

Abfrage »

A1 Echokard_Begleitbogen

Untersuchung T00053

Abfrage »

A1 Körpertypen

Auswertung T00990

Abfrage »

A1_ABI_Pulswelle

Auswertung D00239

Abfrage »

ABI-PWV

Untersuchung T00050

Abfrage »

ADULT Probanden

Interview D00153

Abfrage »

ADULT_Karotis_Plaquescores

Auswertung D00236

Abfrage »

ADULT_SNP

Auswertung D00130

Abfrage »

Adiponectin

Labor T01016

Abfrage »



ADULT

Ziel der LIFE-Adult-Studie ist es, aussagekräftige Gesundheitsdaten einer breiten Bevölkerungsschicht zu gewinnen, wobei der Gesundheitsstatus und (frühe) pathologische Veränderungen der Probanden erfasst werden. [...]



Kategorien

<input type="checkbox"/>	Studie	0
<input type="checkbox"/>	Instrument	30
<input type="checkbox"/>	Item	230



Erhebungsart

<input type="checkbox"/>	Labor	11
<input type="checkbox"/>	Selbstausfüller	7
<input type="checkbox"/>	Untersuchung	5
<input type="checkbox"/>	Interview	4
<input type="checkbox"/>	Auswertung	2
<input type="checkbox"/>	Psychologischer Test	1



ADULT

Suchergebnisse



geschlecht



260 Ergebnisse

Geschlecht

Abfrage >> ▾

Auge-Optische Kohärenztomografie T00216_F0022 · Double

Geschlecht

Abfrage >> ▾

ADULT Probanden D00153_GENDER · Double

Geschlecht

Abfrage >> ▾

Auge-Fundusfotografie T00217_F0021 · Double

Schlaffragebogen SF-A/R

Selbstausfüller T00034

Wie oft haben Sie während der letzten vier Wochen schlecht geschlafen... -

Abfrage >> ▾

Pittsburgh Sleep Quality Index (PSQI) T00015_F0020 · Double

Wie oft haben Sie während der letzten vier Wochen schlecht geschlafen... -

Abfrage >> ▾

Pittsburgh Sleep Quality Index (PSQI) T00015_F0021 · Double

Wie oft haben Sie während der letzten vier Wochen schlecht geschlafen... -

Abfrage >> ▾

Pittsburgh Sleep Quality Index (PSQI) T00015_F0018 · Double

Wie oft haben Sie während der letzten vier Wochen schlecht geschlafen... -

Abfrage >> ▾

Pittsburgh Sleep Quality Index (PSQI) T00015_F0019 · Double

Wie oft haben Sie während der letzten vier Wochen schlecht geschlafen... -

Abfrage >> ▾

Pittsburgh Sleep Quality Index (PSQI) T00015_F0022 · Double



ADULT



Ergebnis



ADULT Probanden / Geschlecht Wert € [2 2]



5428

Probanden

5459

Besuche



ADULT



ADULT Probanden / Geschlecht **Wert € [2 2]**



Body Mass Index / Kategorien des BMI, nach Weltgesundheitsorganis... **Wert € [3 4]**



Numerischer Wert falls ermittelbar (siehe FLAG-Spalte) **Wert > 7**



Ergebnis

234

Probanden

234

Besuche



Anthropometrie

Die Daten wurden bei Probanden der ADULT-Kohorte im Altersbereich 18-79 Jahre erhoben.

Es handelt sich um einen Begleitbogen zur Untersuchung. Erfasst wurden Körpergröße, Körpergewicht und verschiedene Umfangsmaße. Im Freitextfeld Erfassung von Besonderheiten des Probanden wie Stützstrümpfe, Gips-Verbände, Amputationen, Prothesen.

T00047



Downloads



Report



Annotated Case Report Form (aCRF)



Schlagwörter

- Körpergewicht
- Anthropometrie
- Umfang
- Körpergröße



Fallzahlabfrage



ADULT

Anthropometrie



Suche



22 Items

Beginn der Untersuchung

T00047_F0008 · String

Abfrage » ▾

Kommentar

T00047_F0029 · String

Abfrage » ▾

Ende der Untersuchung

T00047_F0030 · String

Abfrage » ▾

Hüftumfang, 3. Messung, cm

T00047_F0017 · Double

Abfrage » ▾

Körperhöhe, cm

T00047_F0010 · Double

Abfrage » ▾

Wadenumfang, 3. Messung, cm

T00047_F0026 · Double

Abfrage » ▾

Oberschenkelumfang, 2. Messung, cm

T00047_F0022 · Double

Abfrage » ▾

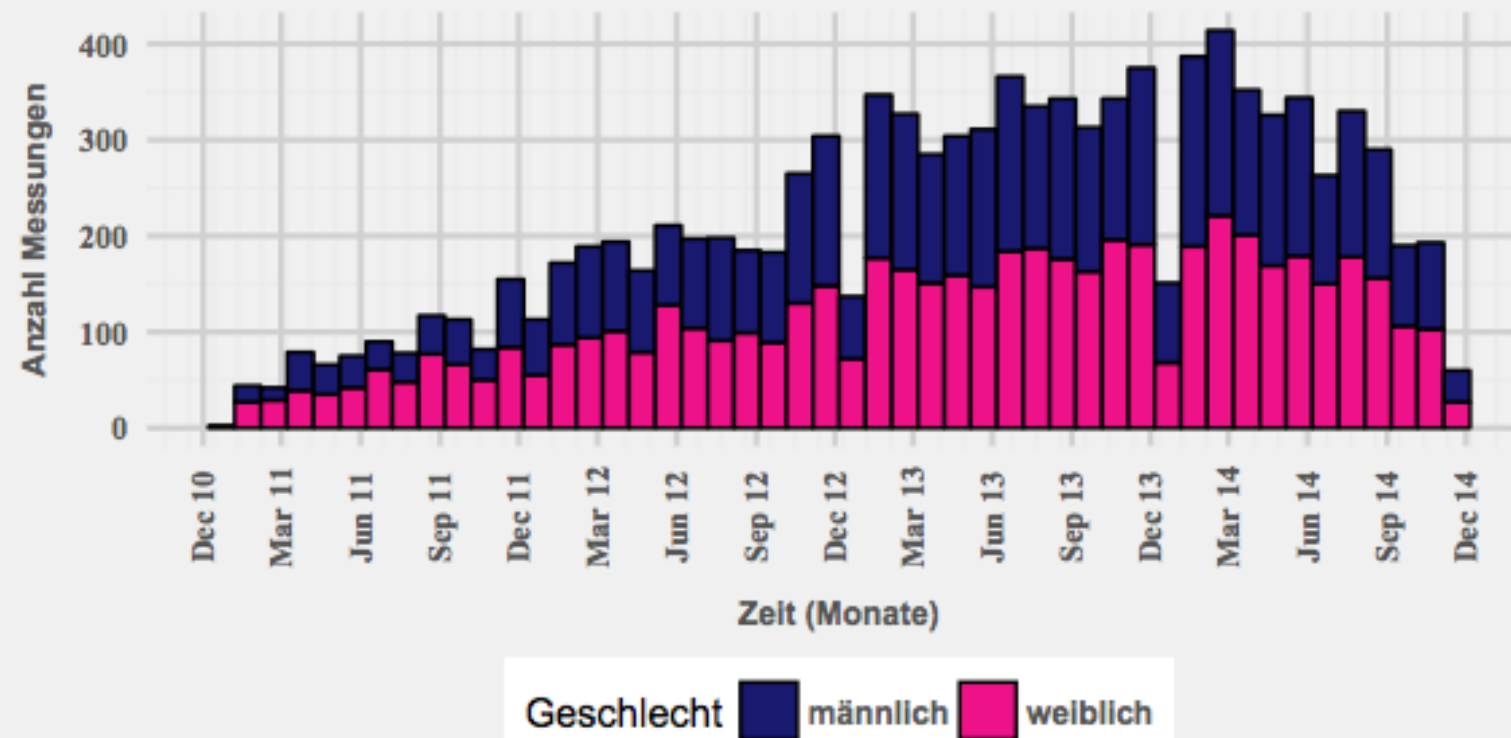
Oberschenkelumfang, 1. Messung, cm

T00047_F0021 · Double

Abfrage » ▾

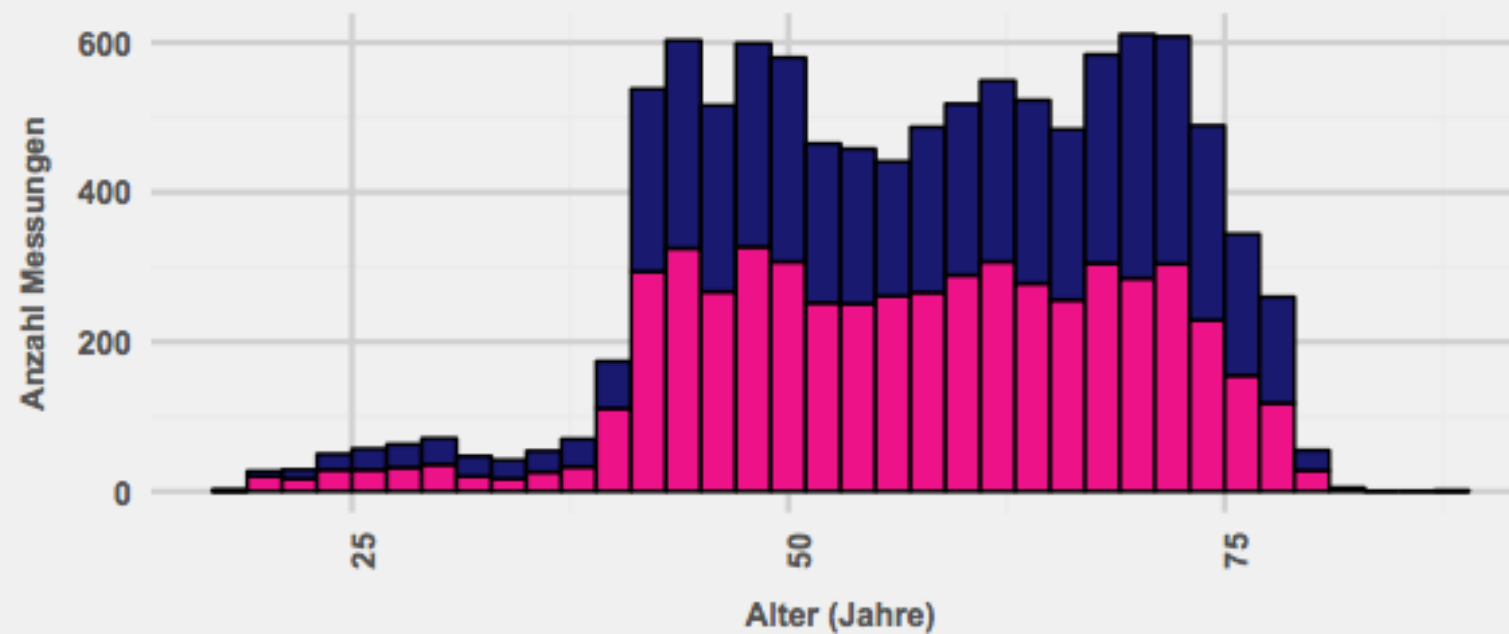
Taillenumfang, 2. Messung, cm

Abfrage » ▾



2.3 Altersverteilung

Alter			
minimum	1. Percentile	99. Percentile	maximum
18.2286105	24.8	78.6	87.7700205





Anthropometrie

Annotated CRF

Zieltabelle: Anthro (T00047)

Letzte Änderung: 16.12.2015

Druckdatum: 23.02.2017

Beschreibung: Die Daten wurden bei Probanden der ADULT-Kohorte im Altersbereich 18-79 Jahre erhoben. Es handelt sich um einen Begleitbogen zur Untersuchung. Erfasst wurden Körpergröße, Körpergewicht und verschiedene Umfangsmaße. Im Freitextfeld Erfassung von Besonderheiten des Probanden wie Stützstrümpfe, Gips-Verbände, Amputationen, Prothesen.

Fragengruppe		System	
Code	Fragentext/Bemerkung	Datentyp	Feldname
startdate	Startzeit der Erfassung	DATUM / ZEIT	Anthro_startzeit (T00047_F0002)
submitdate	Endzeit der Erfassung	DATUM / ZEIT	Anthro_endzeit (T00047_F0003)

Fragengruppe		Prolog	
Code	Fragentext/Bemerkung	Datentyp	Feldname
DQP	DQP-ID des Instruments (distinktes Verwaltungsmerkmal)	TEXT	Anthro_DQP_ID (T00047_F0031)
1_SIC	Pseudonym des Teilnehmers	TEXT	Anthro_SIC (T00047_F0004)
2_UID	Untersucher-ID	TEXT	Anthro_untersucher (T00047_F0005)
3_EDAT	Datum, zu dem die Daten laut Laufzettel erhoben wurden (Erhebungsdatum)	DATUM / ZEIT	Anthro_datum (T00047_F0006)



Informationen

Die Daten des LIFE Forschungszentrums werden ausschließlich nach Antragstellung einer Projektvereinbarung zur Verfügung gestellt. [...]



Downloads

Nachfolgend steht der Antrag zur Projektvereinbarung als Download zur Verfügung. Weitere Informationen zum Antragsverfahren finden Sie im „Leitfaden zu LIFE-Projektvereinbarungen“.

- Leitfaden zur Erstellung von LIFE-Projektvereinbarungen (Stand: 08.03.2016)
- Proposal für LIFE-Projektvereinbarungen (Stand: 09.10.2017)



Kontakte

Dr. Matthias Nüchter

Leiter der Geschäftsstelle

+49 341 9716721

matthias.nuechter[at]life.uni-leipzig.de

Yvonne Dietz

Verantwortliche Ansprechpartnerin

Datenmanagement



431 Projektvereinbarungen

001 Zirkadiane Rhythmik

002 Referenzwertstudie klinische Chemie

003 Auswertung Assessments Zeitbedarf und Probandenzufriedenheit A1-Pilot

004 MaDaKos Kontrollgruppe

005 Diabetes - Allergie - Projekt

006 MaKaDos Kontrollgruppe

007 Feasibility Bodyscanner

008 LeGUA2N TP4

009 Einfluss der Vigilanzregulation auf die P3b im Alter

010 Feasibility-Studie zur Messung des Sing- und Sprechstimmprofils

011 ABI-Machbarkeitsstudie

012 Validierung der SenseWear zur Schlaferfassung

013 Einfluss von Bewegung auf die Adipositas-Ergebnisse von Kindern

014 Durchführbarkeit und Aussagekraft eines Lipidbelastungstests

015 Datenkontrolle Disease B5

Projektvereinbarungen

- Recherche im Life-Datenportal
- PV-Proposal ausfüllen
(auf Startseite von Life-Daten-Portal zu finden)
- Antragsteller informiert verantwortliche Wissenschaftler der Assessments über eingereichte PV (2 Wochen Zeit)
- **Task-Force PV**
Einmal im Monat, Aktivschaltung von PVs
- LIFE-Geschäftsstelle informiert Antragsteller über Stand der PV (Aktivschaltung/nochmalige Vorlage/Ablehnung)
- Antragsteller der PV meldet sich bei LIFE DM bzgl. Datenausgabe (**dm@life.uni-leipzig.de**)
- LIFE-DM nimmt Kontakt mit Antragstellern auf – Datenzusammenstellung- Ausgabe der Daten als Excel-Tabellen oder R-Data



Leipziger Forschungszentrum für
Zivilisationserkrankungen

UNIVERSITÄT LEIPZIG

Danke